

TC110 für NBK-
Keramikplatten
NBK Terrart Light 28

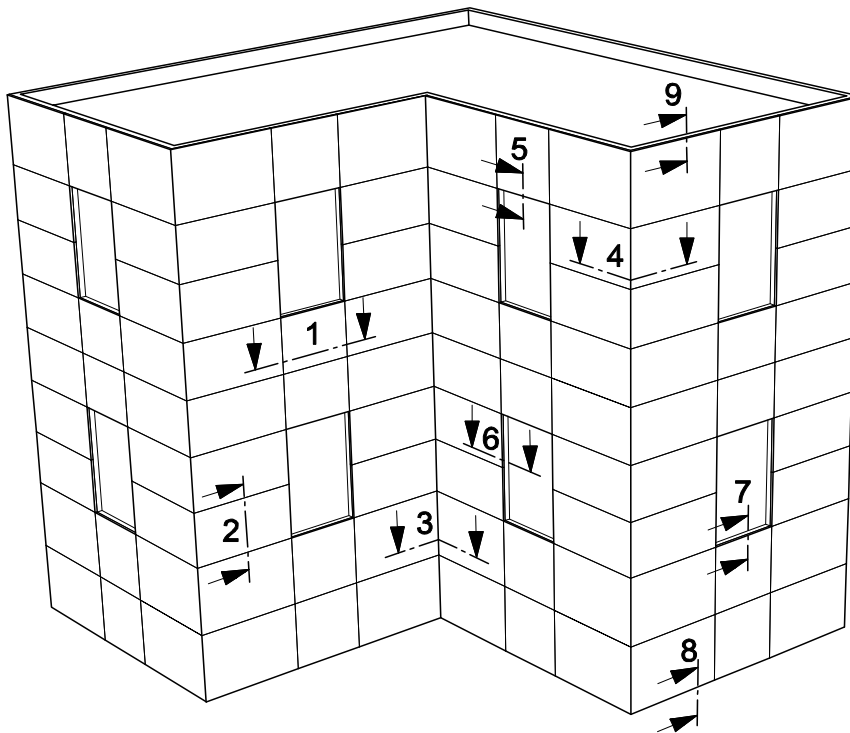
TC110 for NBK
ceramic panels
NBK Terrart Light 28

TC110 pour des
plaques céramiques NBK
NBK Terrart Light 28

Schnittübersicht

summary of sections

vue d'ensemble



Schnitt 1: horizontal
Schnitt 2: vertikal
Schnitt 3: Innenecke
Schnitt 4: Außenecke
Schnitt 5: Fenstersturz
Schnitt 6: Fensterlaibung
Schnitt 7: Fensterbank
Schnitt 8: Sockelabschluss
Schnitt 9: Attikaabschluss

section 1: horizontal
section 2: vertical
section 3: internal corner
section 4: external corner
section 5: window lintel
section 6: window recess
section 7: windowsill
section 8: bottom closure
section 9: parapet

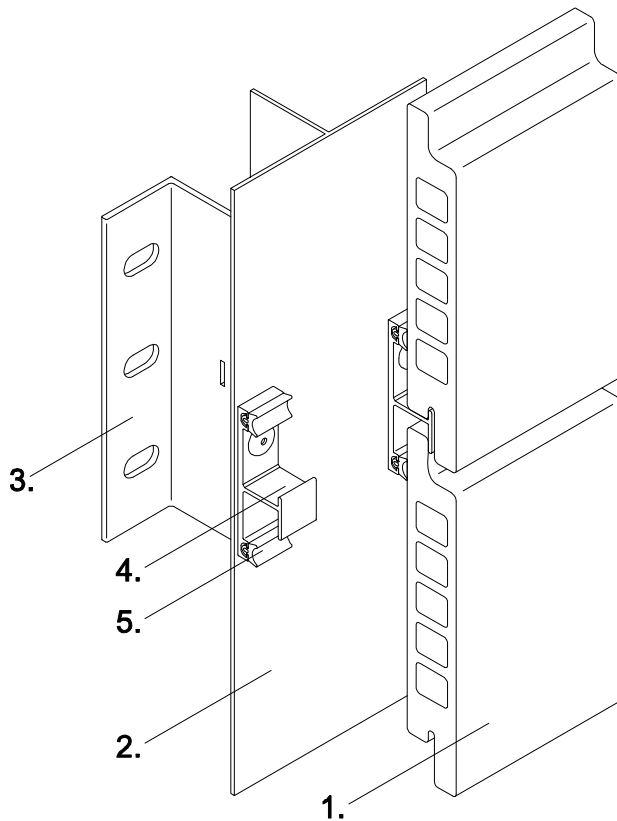
coupe 1: horizontale
coupe 2: verticale
coupe 3: coin intérieur
coupe 4: coin extérieur
coupe 5: linteau
coupe 6: joue de fenêtre
coupe 7: bavette de
fenêtre extérieure
coupe 8: tôle basse de
cafeutrement (raccord de
socle)
coupe 9: couvre-mur

TC110

Unterkonstruktion für
NBK-Keramikplatten
Terrart Light 28
(verdeckte Klammer-
befestigung)

holding track for
NBK ceramic panels
Terrart Light 28
(concealed clip-on fixing)

ossature pour des
plaques céramiques
NBK Terrart Light 28
(attache avec crampe
cachée)



1. Fassadenbekleidung
NBK Terrart Light 28
2. senkrechtes Tragprofil
3. Systema Wandwinkelhalter
4. Klammer für NBK Terrart
Light 28
5. Toleranzausgleichsgummi

1. cladding panel
NBK Terrart Light 28
2. vertical holding track
3. Systema L-bracket
4. clip for NBK Terrart
Light 28
5. rubber bung for compen-
sate tolerances

1. revêtement de façade
NBK Terrart Light 28
2. profil support vertical
3. équerre Systema
4. crampe pour NBK
Terrart Light 28
5. caoutchouc de
distension

Schnitt 1

horizontal

NBK Terrart Light 28

section 1

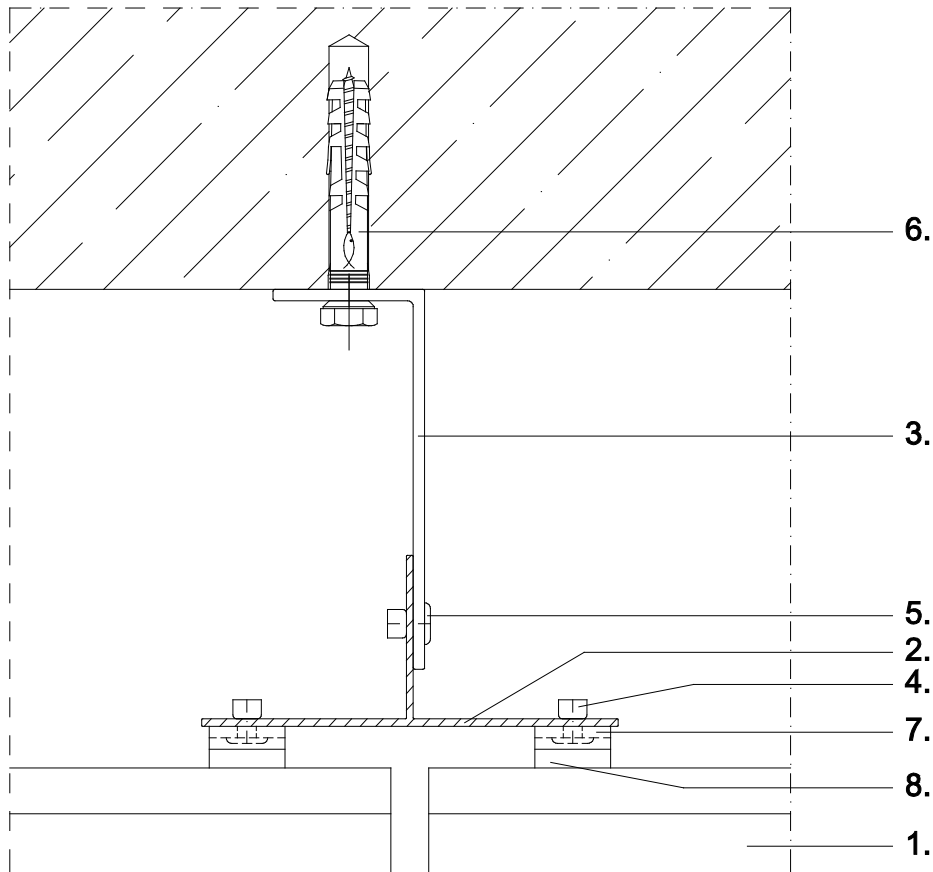
horizontal

NBK Terrart Light 28

coupe 1

horizontale

NBK Terrart Light 28



1. Fassadenbekleidung
NBK Terrart Light 28
2. senkrechtes Tragprofil
3. Systema Wandwinkelhalter
4. Befestigungsniet
5. Verbindungsniet
6. Verankerung
7. Klammer für NBK Terrart
Light 28
8. Toleranzausgleichsgummi

1. cladding panel
NBK Terrart Light 28
2. vertical holding track
3. Systema L-bracket
4. fixing rivet
5. connecting rivet
6. fixing
7. clip for NBK Terrart
Light 28
8. rubber bung for compen-
sate tolerances

1. revêtement de façade
NBK Terrart Light 28
2. profil support vertical
3. équerre Systema
4. rivet de fixation
5. jonction
6. ancrage
7. crampe pour NBK
Terrart Light 28
8. caoutchouc de
distension

Schnitt 2 vertikal

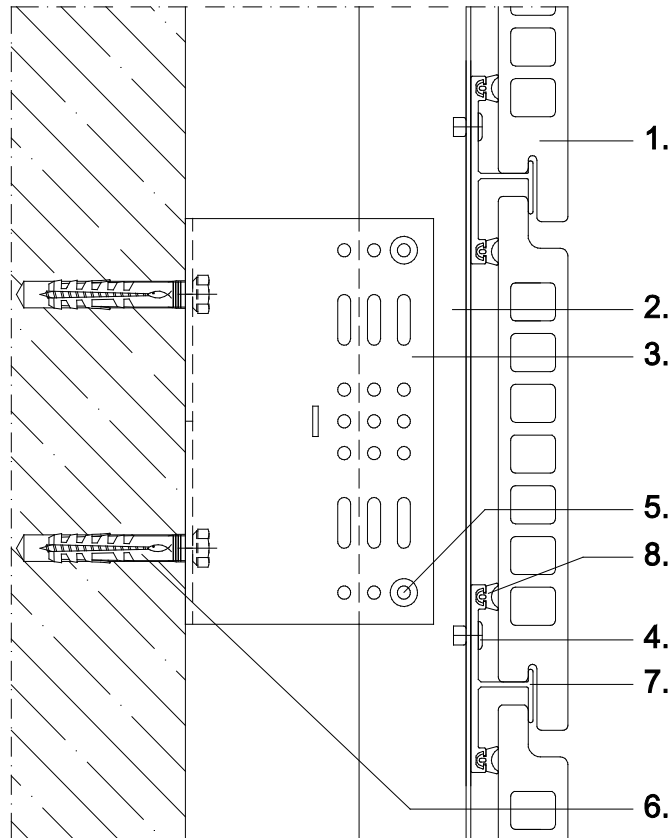
NBK Terrart Light 28

section 2 vertical

NBK Terrart Light 28

coupe 2 verticale

NBK Terrart Light 28



1. Fassadenbekleidung
NBK Terrart Light 28
2. senkrechtes Tragprofil
3. Systema Wandwinkelhalter
4. Befestigungsriem
5. Verbindungsriem
6. Verankerung
7. Klammer für NBK Terrart
Light 28
8. Toleranzausgleichsgummi

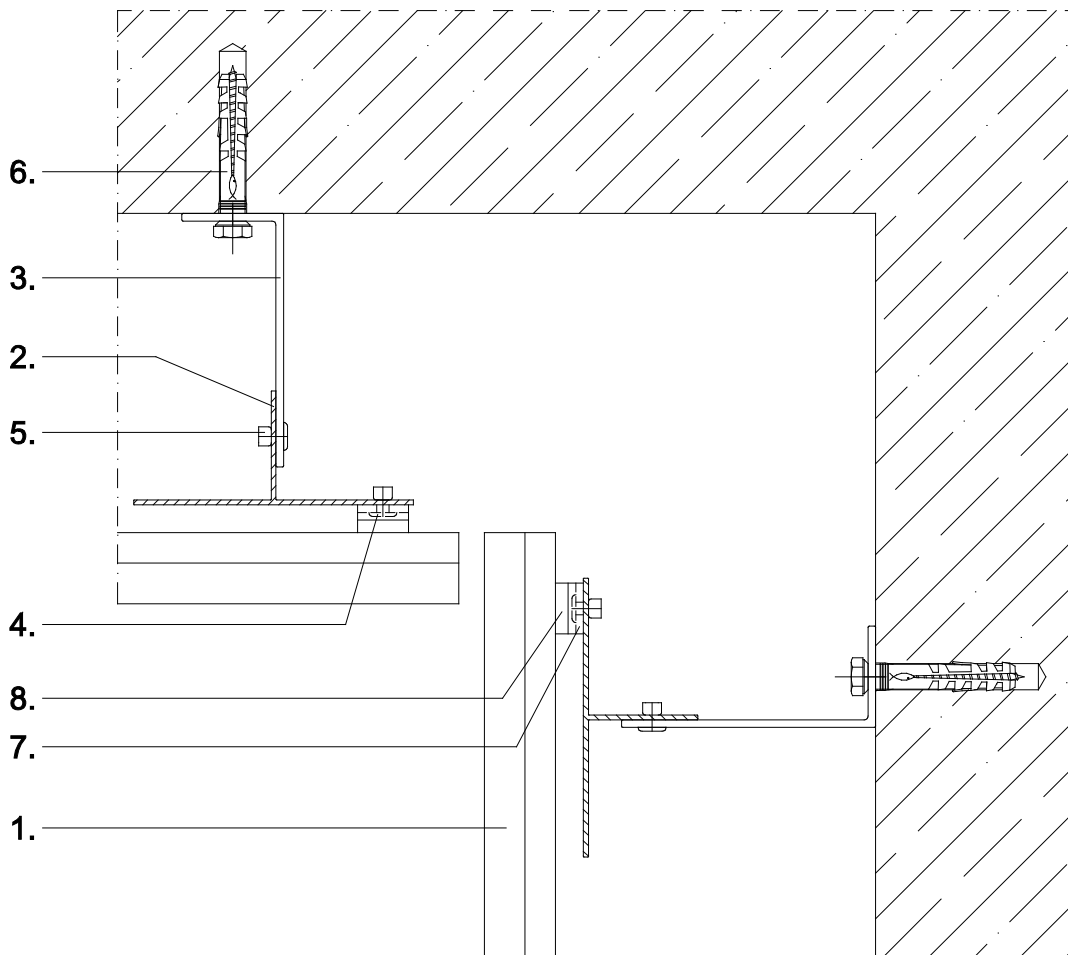
1. cladding panel
NBK Terrart Light 28
2. vertical holding track
3. Systema L-bracket
4. fixing rivet
5. connecting rivet
6. fixing
7. clip for NBK Terrart
Light 28
8. rubber bung for compen-
sate tolerances

1. revêtement de façade
NBK Terrart Light 28
2. profil support vertical
3. équerre Systema
4. rivet de fixation
5. jonction
6. ancrage
7. crampe pour NBK
Terrart Light 28
8. caoutchouc de
distension

Schnitt 3
Innenecke
NBK Terrart Light 28

section 3
internal corner
NBK Terrart Light 28

coupe 3
coin intérieur
NBK Terrart Light 28



1. Fassadenbekleidung
NBK Terrart Light 28
2. senkrechtcs Tragprofil
3. Systema Wandwinkelhalter
4. Befestigungsniet
5. Verbindungsniet
6. Verankerung
7. Klammer für NBK Terrart
Light 28
8. Toleranzausgleichsgummi

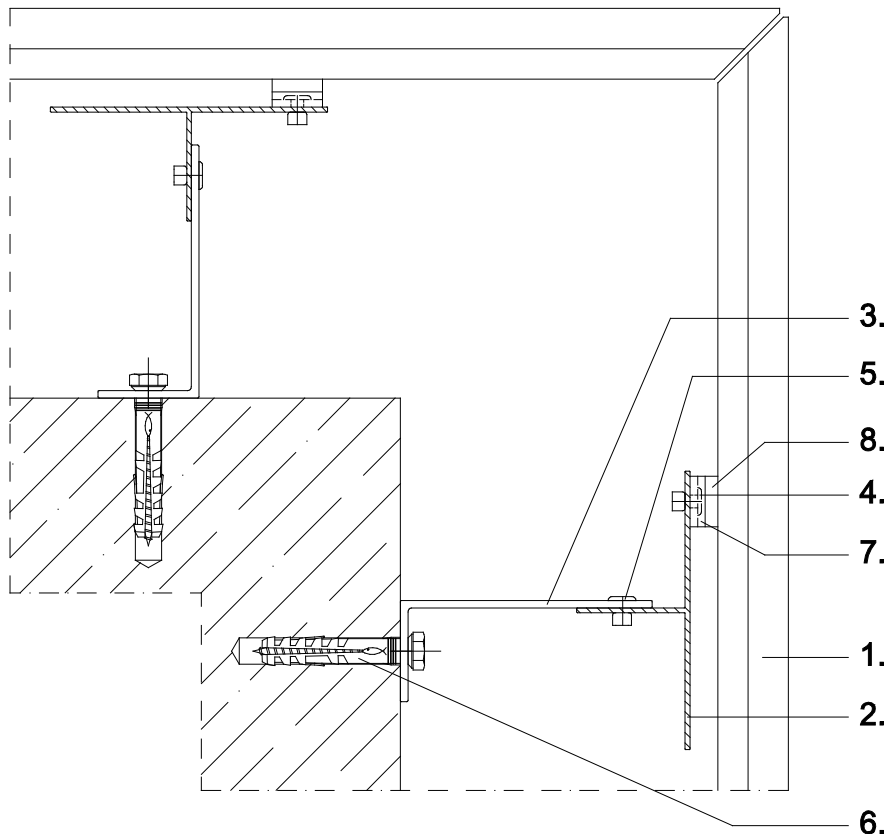
1. cladding panel
NBK Terrart Light 28
2. vertical holding track
3. Systema L-bracket
4. fixing rivet
5. connecting rivet
6. fixing
7. clip for NBK Terrart
Light 28
8. rubber bung for compen-
sate tolerances

1. revêtement de façade
NBK Terrart Light 28
2. profil support vertical
3. équerre Systema
4. rivet de fixation
5. jonction
6. ancrage
7. crampe pour NBK
Terrart Light 28
8. caoutchouc de
distension

Schnitt 4
Außenecke
NBK Terrart Light 28

section 4
external corner
NBK Terrart Light 28

coupe 4
coin extérieur
NBK Terrart Light 28



- 1. Fassadenbekleidung
NBK Terrart Light 28
- 2. senkrechtcs Tragprofil
- 3. Systema Wandwinkelhalter
- 4. Befestigungsriet
- 5. Verbindungsriet
- 6. Verankerung
- 7. Klammer für NBK Terrart
Light 28
- 8. Toleranzausgleichsgummi

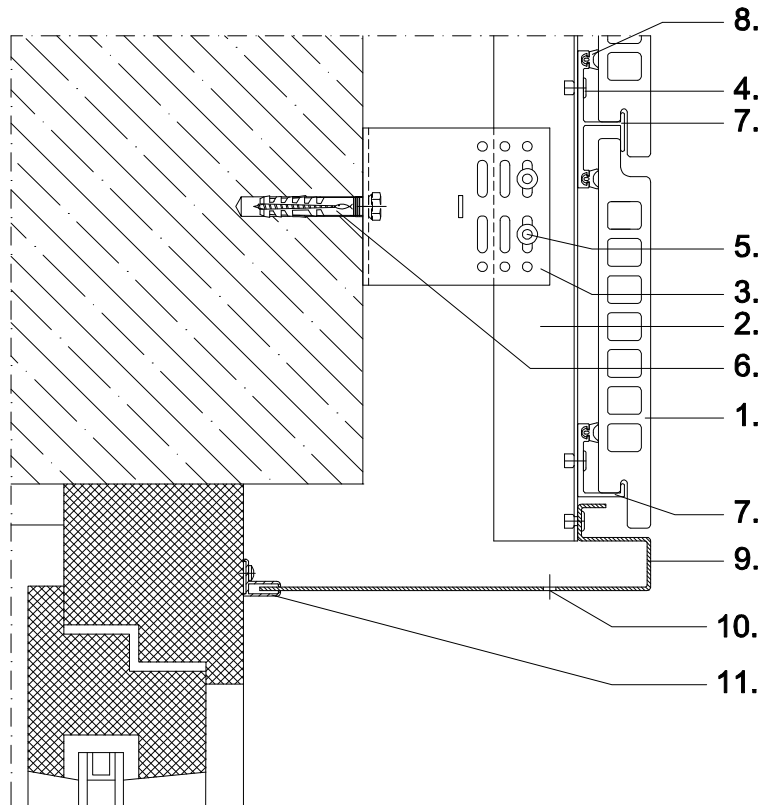
- 1. cladding panel
NBK Terrart Light 28
- 2. vertical holding track
- 3. Systema L-bracket
- 4. fixing rivet
- 5. connecting rivet
- 6. fixing
- 7. clip for NBK Terrart
Light 28
- 8. rubber bung for compen-
sate tolerances

- 1. revêtement de façade
NBK Terrart Light 28
- 2. profil support vertical
- 3. équerre Systema
- 4. rivet de fixation
- 5. jonction
- 6. ancrage
- 7. crampe pour NBK
Terrart Light 28
- 8. caoutchouc de
distension

Schnitt 5
Fenstersturz
NBK Terrart Light 28

section 5
window lintel
NBK Terrart Light 28

coupe 5
linteau
NBK Terrart Light 28



1. Fassadenbekleidung
NBK Terrart Light 28
2. senkrechtes Tragprofil
3. Systema Wandwinkelhalter
4. Befestigungsniet
5. Verbindungsniet
6. Verankerung
7. Klammer für NBK Terrart
Light 28
8. Toleranzausgleichsgummi
9. Fensterzarge
10. Belüftungsöffnung
11. Systema Stimmgabel-
profil

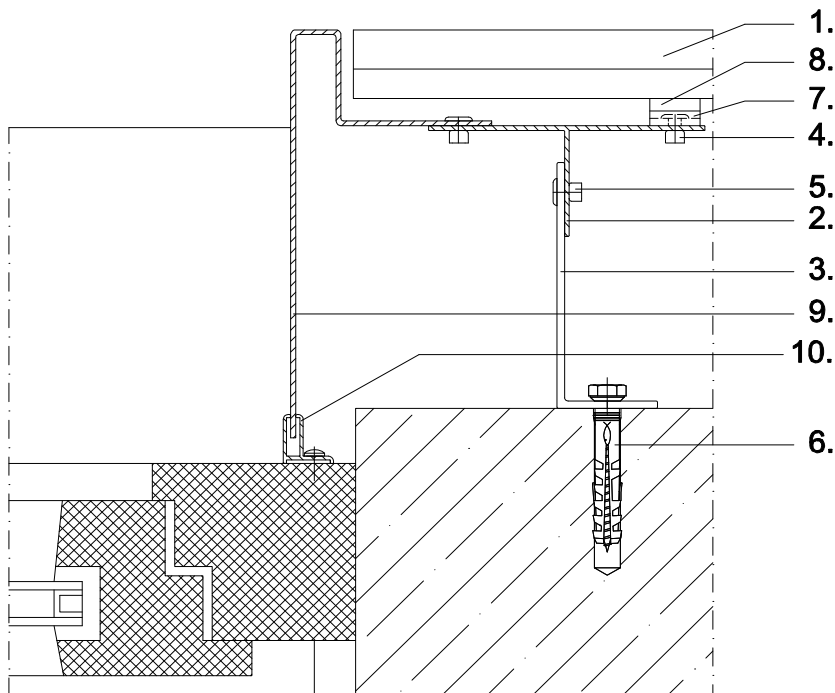
1. cladding panel
NBK Terrart Light 28
2. vertical holding track
3. Systema L-bracket
4. fixing rivet
5. connecting rivet
6. fixing
7. clip for NBK Terrart
Light 28
8. rubber bung for compen-
sate tolerances
9. window frame
10. ventilation opening
11. Systema F-profile

1. revêtement de façade
NBK Terrart Light 28
2. profil support vertical
3. équerre Systema
4. rivet de fixation
5. jonction
6. ancrage
7. crampe pour NBK
Terrart Light 28
8. caoutchouc de
distension
9. châssis
10. trou pour ventilation
11. profil F Systema
(diapason)

Schnitt 6
Fensterlaibung
NBK Terrart Light 28

section 6
window recess
NBK Terrart Light 28

coupe 6
joue de fenêtre
NBK Terrart Light 28



1. Fassadenbekleidung
NBK Terrart Light 28
2. senkrechtes Tragprofil
3. Systema Wandwinkelhalter
4. Befestigungsniet
5. Verbindungsniet
6. Verankerung
7. Klammer für NBK Terrart
Light 28
8. Toleranzausgleichsgummi
9. Fensterzarge
10. Systema Stimmgabel-
profil

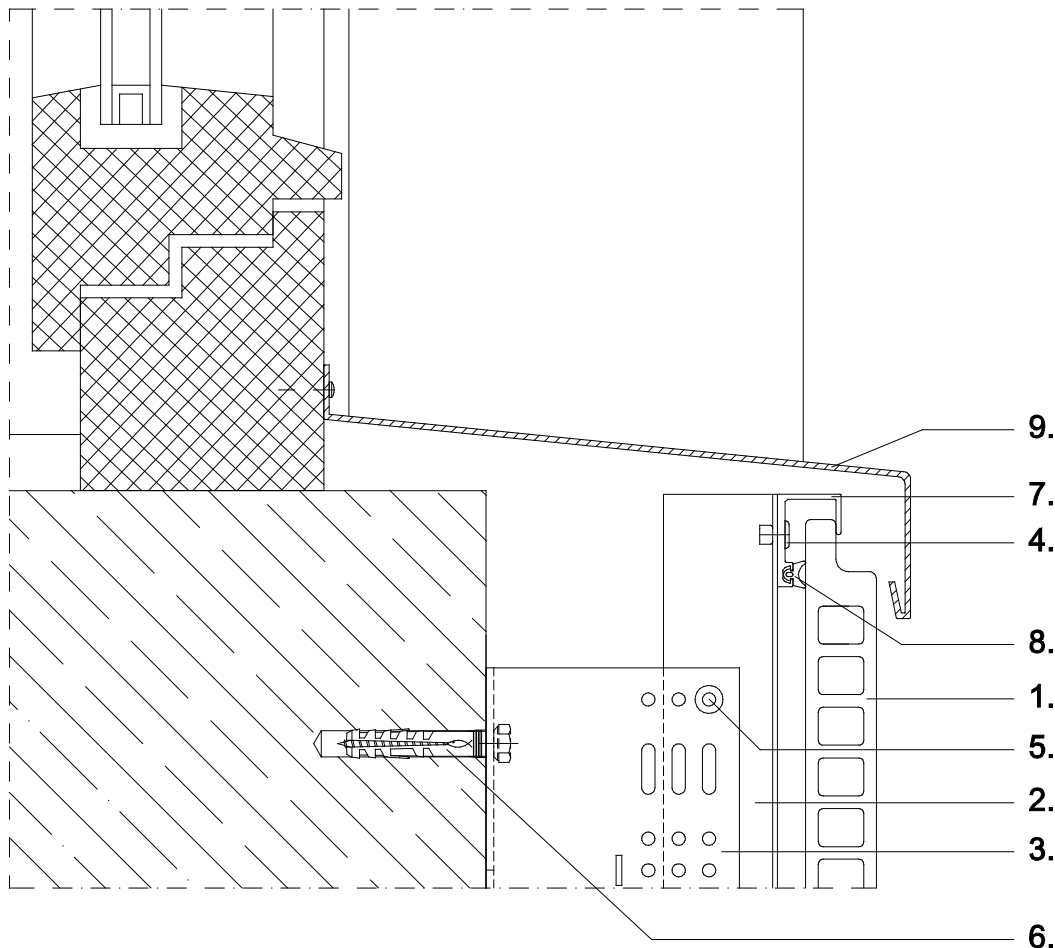
1. cladding panel
NBK Terrart Light 28
2. vertical holding track
3. Systema L-bracket
4. fixing rivet
5. connecting rivet
6. fixing
7. clip for NBK Terrart
Light 28
8. rubber bung for compen-
sate tolerances
9. window frame
10. Systema F-profile

1. revêtement de façade
NBK Terrart Light 28
2. profil support vertical
3. équerre Systema
4. rivet de fixation
5. jonction
6. ancrage
7. crampe pour NBK
Terrart Light 28
8. caoutchouc de
distension
9. châssis
10. profil F Systema
(diapason)

Schnitt 7
Fensterbank
NBK Terrart Light 28

section 7
window sill
NBK Terrart Light 28

coupe 7
bavette de fenêtre
extérieure
NBK Terrart Light 28



1. Fassadenbekleidung
NBK Terrart Light 28
2. senkrechtcs Tragprofil
3. Systema Wandwinkelhalter
4. Befestigungsniet
5. Verbindungsniet
6. Verankerung
7. Klammer für NBK Terrart
Light 28
8. Toleranzausgleichsgummi
9. Systema Fensterbank

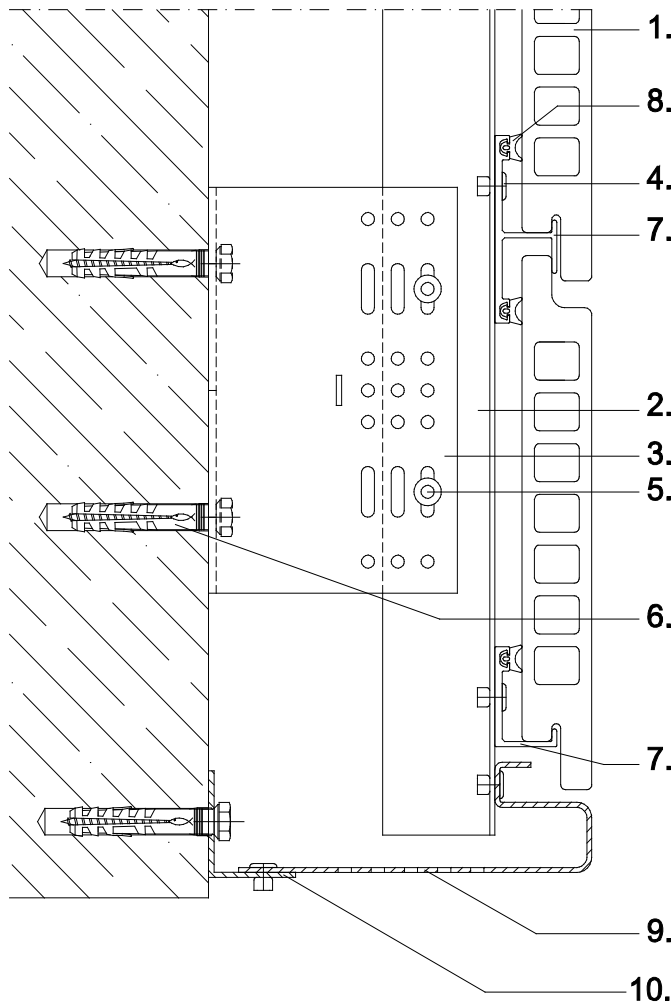
1. cladding panel
NBK Terrart Light 28
2. vertical holding track
3. Systema L-bracket
4. fixing rivet
5. connecting rivet
6. fixing
7. clip for NBK Terrart
Light 28
8. rubber bung for compen-
sate tolerances
9. Systema windowsill

1. revêtement de façade
NBK Terrart Light 28
2. profil support vertical
3. équerre Systema
4. rivet de fixation
5. jonction
6. ancrage
7. crampe pour NBK
Terrart Light 28
8. caoutchouc de
distension
9. bavette Systema

Schnitt 8
Sockelabschluss
NBK Terrart Light 28

section 8
bottom closure
NBK Terrart Light 28

coupe 8
tôle basse de
calfeutrement
(raccord de socle)
NBK Terrart Light 28



1. Fassadenbekleidung
NBK Terrart Light 28
2. senkrecht Tragprofil
3. Systema Wandwinkelhalter
4. Befestigungsniel
5. Verbindungsniel
6. Verankerung
7. Klammer für NBK Terrart
Light 28
8. Toleranzausgleichsgummi
9. Abschlusswinkel mit
Belüftung
10. Wandwinkel

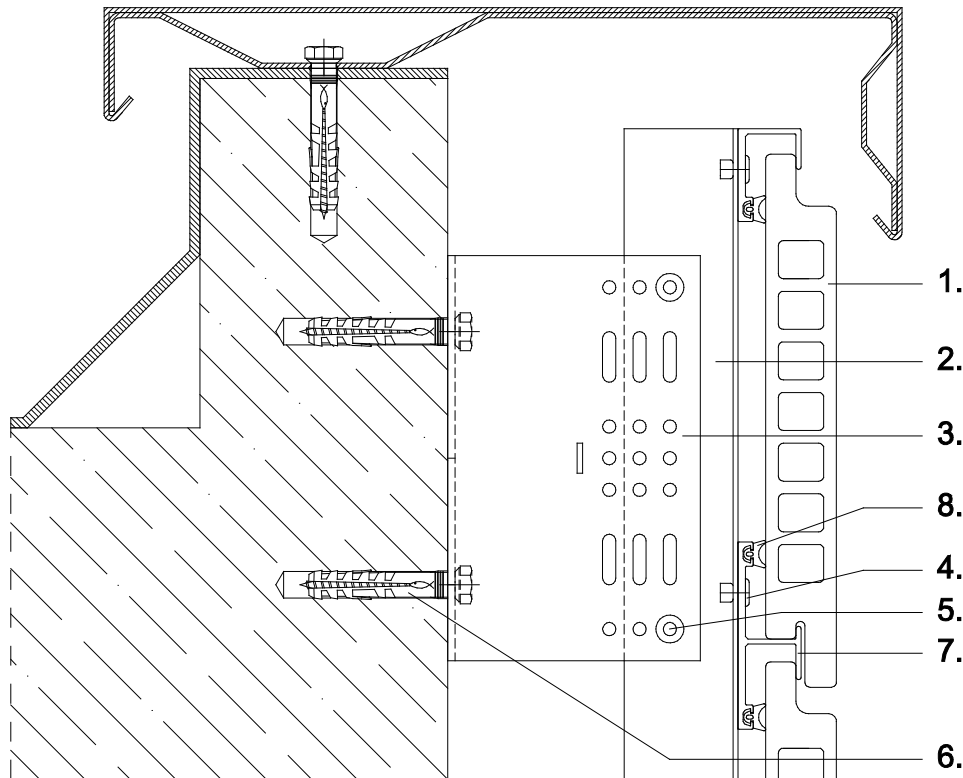
1. cladding panel
NBK Terrart Light 28
2. vertical holding track
3. Systema L-bracket
4. fixing rivet
5. connecting rivet
6. fixing
7. clip for NBK Terrart
Light 28
8. rubber bung for compen-
sate tolerances
9. base angle with
ventilation system
10. wall angle

1. revêtement de façade
NBK Terrart Light 28
2. profil support vertical
3. équerre Systema
4. rivet de fixation
5. jonction
6. ancrage
7. crampe pour NBK
Terrart Light 28
8. caoutchouc de
distension
9. angle avec trou
de ventilation
10. angle

Schnitt 9
Attikaabschluss
NBK Terrart Light 28

section 9
parapet
NBK Terrart Light 28

coupe 9
couvre-mur
NBK Terrart Light 28



- 1. Fassadenbekleidung
NBK Terrart Light 28
- 2. senkrechtcs Tragprofil
- 3. Systema Wandwinkelhalter
- 4. Befestigungsniet
- 5. Verbindungsniet
- 6. Verankerung
- 7. Klammer für NBK Terrart
Light 28
- 8. Toleranzausgleichsgummi

- 1. cladding panel
NBK Terrart Light 28
- 2. vertical holding track
- 3. Systema L-bracket
- 4. fixing rivet
- 5. connecting rivet
- 6. fixing
- 7. clip for NBK Terrart
Light 28
- 8. rubber bung for compen-
sate tolerances

- 1. revêtement de façade
NBK Terrart Light 28
- 2. profil support vertical
- 3. équerre Systema
- 4. rivet de fixation
- 5. jonction
- 6. ancrage
- 7. crampe pour NBK
Terrart Light 28
- 8. caoutchouc de
distension